

ООО **ЖКМЗ**

**МНОГОФУНКЦИОНАЛЬНЫЕ
МИНИ-ПОГРУЗЧИКИ
С БОРТОВЫМ ПОВОРОТОМ**



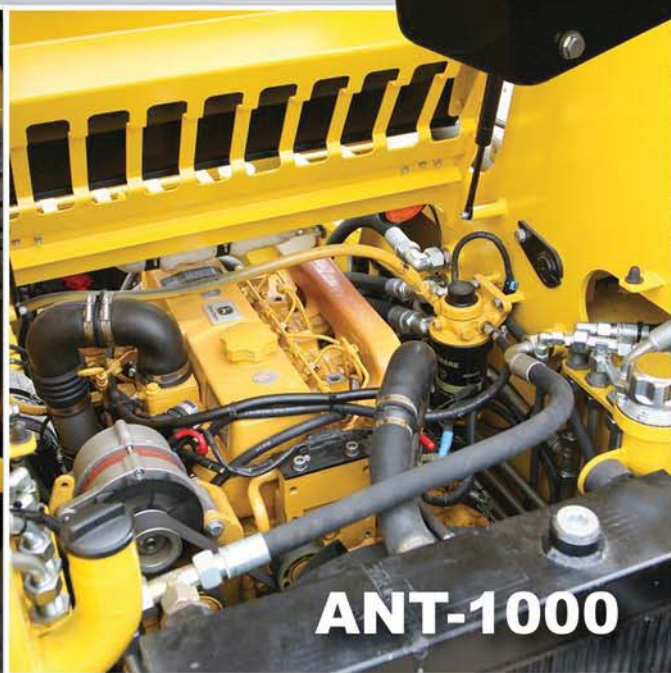
Ant

PERKINS 404D-22

Полная мощность двигателя, кВт – 38
Частота вращения коленчатого вала, об/мин – 3000
Расположение цилиндров – рядное
Количество цилиндров, шт – 4шт.
Система впрыска топлива – предкамерный впрыск
Диаметр и ход поршня, мм - 84.0 / 100.0
Рабочий объём двигателя, л – 2,200
Степень сжатия - 24.4:1
Общий объём системы смазки, л – 10,6
Общий объём системы охлаждения, л – 8
Масса, кг – 184,0



ANT-750



ANT-1000



Мини-погрузчик создан с учётом лучших технологических решений и передовых технологий для работы во всех регионах нашей страны в условиях от -40° до +40°С

ant 750 1000

ДВИГАТЕЛИ



JOHN DEERE CD4045DF270

- Полная мощность двигателя, кВт – 55
- Частота вращения коленчатого вала, об/мин – 2500
- Расположение цилиндров – рядное
- Количество цилиндров, шт – 4шт.
- Рабочий объем двигателя, л – 4,5
- Общий объем системы смазки, л – 12,5
- Общий объем системы охлаждения, л – 13
- Масса, кг – 387



ГИДРАВЛИЧЕСКАЯ СИСТЕМА ANT-750

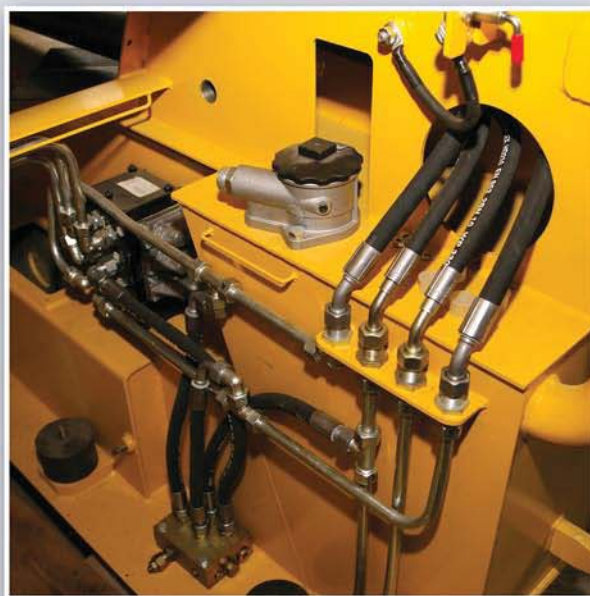


Гидравлическая система хода ANT оснащена приводом замкнутого типа. В нём рабочая жидкость нагнетается насосом в гидромотор, а оттуда возвращается непосредственно во всасывающую полость насоса, минуя бак.

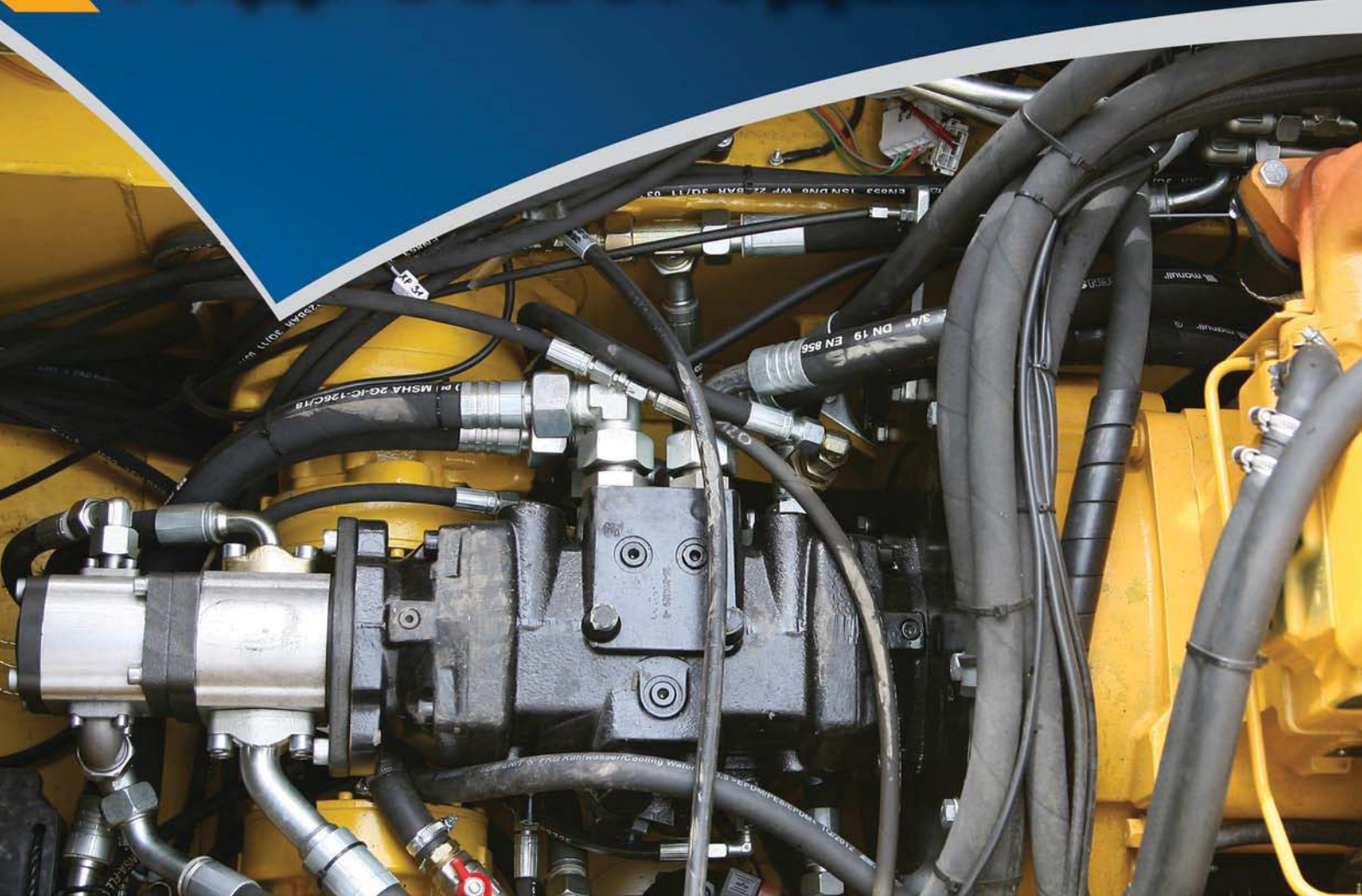
В гидравлической системе ANT с регулируемыми насосами и гидромоторами, направление и скорость вращения исполнительного механизма напрямую зависят от изменения рабочих объёмов насоса или гидромотора, или одновременно того и другого. Такой тип системы даёт возможность бесступенчато регулировать скорость движения и частоту вращения приводного двигателя, максимально использовать его мощность, повышать коэффициент использования, улучшать эксплуатационные качества техники.

Управление рабочими органами и исполнительными механизмами осуществляется 3-х секционным гидрораспределителем, предназначенным для плавного изменения направления и скорости потока рабочей жидкости. Он также предохраняет гидравлическую систему ANT от чрезмерных нагрузок, обеспечивает дистанционное управление, разгрузку от критического давления и другие функции. Распределитель позволяет совмещать рабочие операции, предусмотренные гидравлической схемой, в соответствии с заданными функциями исполнительных механизмов в конкретных условиях применения.

Лёгкость и удобство управления рабочими органами, которые характеризуются небольшими усилиями на рукоятках управления, создают комфортные условия для труда оператора.



ГИДРООБОРУДОВАНИЕ



ANT-750

ANT-1000

Гидравлическая система	DANFOSS	BOSCH - REXROTH
Тип насоса	Насосный агрегат «Sauer Sundstrand» (тандем)	Насосный агрегат «BOSCH – REXROTH» (тандем)
Производительность насоса	78л/мин	115л/мин
Давление ход. контура	28МПа	37,5 МПа
Тип гидромоторов	Героторный гидромотор «DANFOSS» (2 шт.)	Героторный гидромотор «BOSCH – REXROTH» (2 шт.)
Тип насоса	Шестеренный гидронасос «Sauer Sundstrand»	Шестеренный гидронасос «BOSCH – REXROTH»
Давление рабочего контура	18,0МПа	18,0МПа
Распределитель	3-х секционный «Hydrocontrol»	3-х секционный «Hydrocontrol»
Давление	2,5 МПа	2,5 МПа
Фильтр	10 мкм	10 мкм
Система охлаждения	От вентилятора двигателя	От вентилятора двигателя
Функция выравнивания ковша	Автоматическая при подъеме стрелы	Автоматическая при подъеме стрелы

КАБИНА ОПЕРАТОРА



Системы безопасности FOPS обеспечивают защиту оператора от падающих на кабину предметов, деревьев, камней, а также защищает отдельные узлы машины.

Система безопасности ROPS обеспечивает защиту кабины оператора при опрокидывании машины.

Кабина спроектирована, используя современные технические разработки и конструкторские решения, с учётом всех пожеланий операторов и принимая во внимание всё, что необходимо для удобства эксплуатации данного вида техники.

Кабина защищена от ветра и холода и оснащена системой обогрева. Рукоятки дистанционного гидравлического управления (джойстики) позволяют совмещать несколько операций одновременно. Полностью регулируемое сиденье оператора с ремнем безопасности.

Установлены передние и задние фары, Большое внимание уделяется обеспечению контроля работы узлов и агрегатов самой машины. Это система безопасности осуществляет контроль над всеми жизненно важными функциями техники, такими, как температура охлаждающей жидкости двигателя, давление масла двигателя и температура гидравлического масла.



ШАССИ

ШАССИ ANT-750

- Гидравлические тормоза, встроенные в гидромотор
 - Диски 9,0" -15,3" FO
 - Шины 10/75x15,3;
- Предварительно натянутая роликовая цепь со звёздочками в герметичном картере цепной передачи, смазываемыми маслом;
- По три цепи с каждой стороны, с промежуточной звёздочкой.

ШАССИ ANT-1000

- Гидравлические тормоза, встроенные в гидромотор;
- Диски 9,75 -16,5 FO;
- Шины 12x16,5;
- Предварительно натянутая роликовая цепь со звёздочками в герметичном картере цепной передачи, смазываемыми маслом;
- По две цепи с каждой стороны.



НАВЕСНОЕ ОБОРУДОВАНИЕ



Стандартный узел
быстросъёмного устройства (БСУ)
подходит для большинства видов
навесного оборудования



	ANT 750	ANT 1000
Рабочая масса (кг)	3140	3600
Масса в транспортном положении без ковша (кг)	2990	3450
Номинальная грузоподъёмность (кг)	750	1000
Опрокидывающая нагрузка (кг)	1500	2000
Максимальная скорость движения (км/ч)	12	14
Электрооборудование (В)	12	12
Длина без ковша (А) мм	2460	2470
Общая длина (В) мм	3375	3466
Высота до верха ROPS (D) мм	2091	2072
Высота до оси шарнира (Е) мм	2941	3539
Высота выгрузки (F) мм	2346	2788
Вылет при разгрузке (G) мм	500	506
Колесная база (H) мм	979	1235
Дорожный просвет (I) мм	229	255
Задний угол (J)	31°	35°
Угол разгрузки(высота полного подъёма) (L)	35°	37°
Угол поворота ковша (на уровне земли) (M)	27°	35°
Ширина без ковша (мм)	1684	1820
Передний радиус поворота (мм)	2400	2400



ant 750 1000

ХАРАКТЕРИСТИКИ



ОАО КЭМЗ

KEMZ@KC.RU
WWW.KEMZ.ORG

КОВРОВ
ELECTROMECHANICAL
FACTORY

ОАО «КОВРОВСКИЙ ЭЛЕКТРОМЕХАНИЧЕСКИЙ ЗАВОД»
601919, Россия, г. Ковров, Владимирской обл., ул. Крупской д.55
Тел.: 8(49232) 9-39-98, 9-31-35; Факс: 8(49232)9-78-38;
e-mail: kemz_ic65@mail.ru ; www.kemz.org